

Rosa Flesch-Tagungszentrum

Margaretha-Flesch-Str. 8
56588 Waldbreitbach

Tel: 02638-813020
Fax: 02638-813040

info.rft@marienhaus.de
www.rosa-flesch-tagungshaus.de

Informationen für Gäste mit kognitiven Beeinträchtigungen

Die Informationen zur Barrierefreiheit wurden am 11. Oktober 2017 im Rahmen des Systems "Reisen für Alle" erhoben und sind geprüft.

Fotos zur Einrichtung



Rosa Flesch-
Tagungszentrum

Teilbereiche (für Angebotsbogen)

Parken

Zugehörige Modulbögen: [Parkplatz](#) , [Weg vom Parkplatz zum Eingang](#)

Eingang Tagungsbereich und Hotel

Zugehörige Modulbögen: [Eingangsbereich Tagung und Hotel](#), [Weg vom Parkplatz zum Eingang](#)

Rezeption

Zugehörige Modulbögen: [Rezeption](#), [Rezeption und Foyer](#), [Treppe vom Eingang zur Rezeption](#), [Aufzug im Hotel](#), [Weg vom Eingang zum Aufzug](#), [Weg vom Aufzug zur Rezeption](#)

Zimmer mit Sanitärraum

Zugehörige Modulbögen: [Zimmer 202](#), [Sanitärraum Zimmer 202](#), [Treppenhaus pro Etage](#), [Aufzug im Hotel](#), [Weg vom Aufzug zum Zimmer](#), [Brandschutztüren](#)

Tagungsraum

Zugehörige Modulbögen: [Tagungsraum Portiunkula](#), [Weg von der Rezeption zum Tagungsbereich und zur öffentlichen Toilette](#), [Brandschutztüren](#)

Gastronomie

Zugehörige Modulbögen: [Eingangsbereich Restaurant](#), [Speiseraum in einem zweiten Gebäude](#)

Öffentliches WC

Zugehörige Modulbögen: [Öffentliches WC im Tagungsbereich](#), [Weg von der Rezeption zum Tagungsbereich und zur öffentlichen Toilette](#), [Brandschutztüren](#)

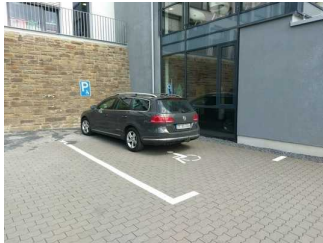
Technische Hilfsmittel

Zugehörige Modulbögen: [Technische Hilfsmittel](#)

Service für Allergiker

Zugehörige Modulbögen: [Allergien und Nahrungsmittelunverträglichkeiten](#)

Parkplatz



Parkplatz

Es ist ein allgemeiner Parkplatz vorhanden.

Es gibt 1 Stellplatz/-plätze für Menschen mit Behinderung.

Der Stellplatz / die Stellplätze für Menschen mit Behinderung ist / sind gekennzeichnet.

Stellplatzbreite: 400 cm.

Stellplatzlänge: 550 cm.

Entfernung des Stellplatzes für Menschen mit Behinderung zum Eingangsbereich: 8 m.

Anmerkungen für den Gast: Parkplatz direkt neben dem Eingang Tagungszentrum

Eingangsbereich

Eingangsbereich Tagung und Hotel



Eingangsbereich

Name und Logo des Betriebes/der Einrichtung sind von außen klar erkennbar.

Eingangsbereich Restaurant



Eingangsbereich
zum Restaurant

Name und Logo des Betriebes/der Einrichtung sind von außen nicht klar erkennbar.

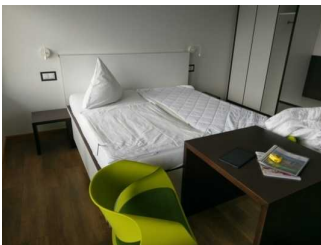
Rezeption



Rezeption

Der Weg zum Schalter/Tresen/zur Kasse ist bildhaft und unterbrechungsfrei gekennzeichnet.

Zimmer 202



Zimmer 202



Zimmer 202

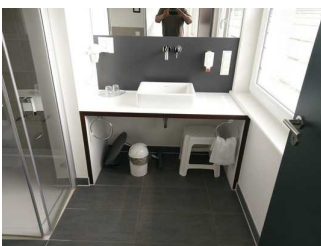
Zimmertyp: Einzelzimmer Zimmertyp: Doppelzimmer

Eine Visitenkarte mit Anschrift und Telefonnummer des Hotels/der Ferienwohnung liegt an der Rezeption sichtbar aus.

Der Schlafraum und der Zimmerschlüssel/die Zimmerkarte sind weder mit der gleichen Farbmarkierung noch mit bildhaftem Symbol gekennzeichnet.

Der Weg zum Schlafraum ist nicht mit der gleichen Farbmarkierung und/oder bildhaftem Symbol und unterbrechungsfrei gekennzeichnet.

Sanitärraum Zimmer 202



Waschbecken



Toilette

Es ist kein Alarmauslöser (Schnur, Knopf) vorhanden.

Tagungsraum Portiunkula



Tagungsraum
Portiunkula

Anmerkungen für den Gast: Es gibt mehrere Tagungsräume. Alle gleiche Türbreite und unterfahrbare Tische.

Technische Hilfsmittel

Es werden Hilfsmittel angeboten.

Lesehilfen (Lesebrille, Lupen etc.)

Weg vom Parkplatz zum Eingang



Weg vom Parkplatz
zum Eingang

Das Ziel des Weges ist in Sichtweite.

Aufzug im Hotel



Aufzug



Aufzug



Bedienelement

Die Bedienelemente bzw. die Beschilderung sind weder bildhaft noch (im Falle eines entsprechenden Leitsystems) farblich gekennzeichnet.

Flur/Weg/Gang innen

Weg vom Aufzug zum Zimmer



Weg vom Aufzug
zum Zimmer

Länge (Flur/Weg/Gang): 8 m

Es gibt ein unterbrechungsfreies Wegeleitsystem.

Weg vom Eingang zum Aufzug



Weg vom Eingang
zum Aufzug

Länge (Flur/Weg/Gang): 8 m

Das Ziel ist in Sichtweite

Weg vom Aufzug zur Rezeption



Weg vom Aufzug
zur Rezeption

Länge (Flur/Weg/Gang): 4 m

Das Ziel ist in Sichtweite

Weg von der Rezeption zum Tagungsbereich und zur öffentlichen Toilette



Weg von der
Rezeption zum
Tagungsbereich
und zur öffentlichen
Toilette

Länge (Flur/Weg/Gang): 15 m

Das Ziel ist in Sichtweite Die Wegezeichen sind in sichtbarem Abstand.