

## Rosa Flesch-Tagungszentrum

Margaretha-Flesch-Str. 8  
56588 Waldbreitbach

Tel: 02638-813020  
Fax: 02638-813040

info.rft@marienhaus.de  
[www.rosa-flesch-tagungshaus.de](http://www.rosa-flesch-tagungshaus.de)

## Informationen für Menschen mit Hörbehinderung und gehörlose Menschen

Die Informationen zur Barrierefreiheit wurden am 11. Oktober 2017 im Rahmen des Systems "Reisen für Alle" erhoben und sind geprüft.

Detailinformationen zu Treppen, Aufzügen / Treppenliften, Rampen, Automaten und speziellen Türen auf dem Weg zu einzelnen Bereichen finden Sie in der entsprechenden Kategorie.

## Fotos zur Einrichtung



Rosa Flesch-  
Tagungszentrum

## Teilbereiche (für Angebotsbogen)

### Parken

Zugehörige Modulbögen: [Parkplatz](#) , [Weg vom Parkplatz zum Eingang](#)

### Eingang Tagungsbereich und Hotel

Zugehörige Modulbögen: [Eingangsbereich Tagung und Hotel](#), [Weg vom Parkplatz zum Eingang](#)

### Rezeption

Zugehörige Modulbögen: [Rezeption](#), [Rezeption und Foyer](#), [Treppe vom Eingang zur Rezeption](#), [Aufzug im Hotel](#), [Weg vom Eingang zum Aufzug](#), [Weg vom Aufzug zur Rezeption](#)

### Zimmer mit Sanitärraum

Zugehörige Modulbögen: [Zimmer 202](#), [Sanitärraum Zimmer 202](#), [Treppenhaus pro Etage](#), [Aufzug im Hotel](#), [Weg vom Aufzug zum Zimmer](#), [Brandschutztüren](#)

### Tagungsraum

Zugehörige Modulbögen: [Tagungsraum Portiunkula](#), [Weg von der Rezeption zum Tagungsbereich](#) und [zur öffentlichen Toilette](#), [Brandschutztüren](#)

## Gastronomie

Zugehörige Modulbögen: [Eingangsbereich Restaurant](#), [Speiseraum in einem zweiten Gebäude](#)

## Öffentliches WC

Zugehörige Modulbögen: [Öffentliches WC im Tagungsbereich](#), [Weg von der Rezeption zum Tagungsbereich](#) und [zur öffentlichen Toilette](#), [Brandschutztüren](#)

## Technische Hilfsmittel

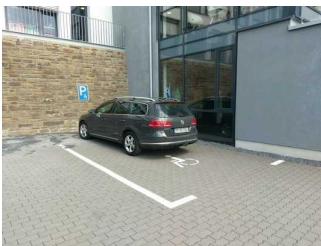
Zugehörige Modulbögen: [Technische Hilfsmittel](#)

## Service für Allergiker

Zugehörige Modulbögen: [Allergien und Nahrungsmittelunverträglichkeiten](#)

## Parkplatz

---



Parkplatz

---

Es ist ein allgemeiner Parkplatz vorhanden.

Es gibt 1 Stellplatz/-plätze für Menschen mit Behinderung.

Der Stellplatz / die Stellplätze für Menschen mit Behinderung ist / sind gekennzeichnet.

Stellplatzbreite: 400 cm.

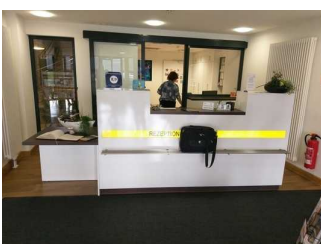
Stellplatzlänge: 550 cm.

Entfernung des Stellplatzes für Menschen mit Behinderung zum Eingangsbereich: 8 m.

Anmerkungen für den Gast: Parkplatz direkt neben dem Eingang Tagungszentrum

## Rezeption

---



Rezeption

## Speiseraum in einem zweiten Gebäude

---



Restaurant



Eingang Restaurant

---

Es gibt Tische mit heller und blendfreier Beleuchtung.

Anzahl: ca. 15 Tisch/Tische.

Es sind Tische vorhanden, an denen keine Lampen stehen oder hängen, die das Gesichtsfeld bzw. den Blickkontakt stören.

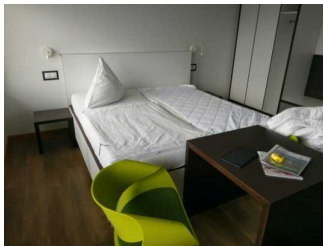
Anzahl: ca. 15 Tisch/Tische.

Es gibt Sitzbereiche mit geringen Umgebungsgeräuschen (z.B. Sitzecke, separater Raum).

Anzahl: ca. 5 Tisch/Tische.

## Zimmer 202

---



Zimmer 202



Zimmer 202

---

Zimmertyp: Einzelzimmer Zimmertyp: Doppelzimmer

Es ist mindestens eine frei verfügbare Steckdose in der Nähe des Bettes vorhanden.

Das Klingeln oder Anklopfen an die Zimmertür wird nicht durch ein Blinksignal angezeigt, welches in allen Räumen wahrgenommen werden kann.

## Raum

### Tagungsraum Portiunkula

---



Tagungsraum  
Portiunkula

Anmerkungen für den Gast: Es gibt mehrere Tagungsräume. Alle gleiche Türbreite und unterfahrbare Tische.

## Rezeption und Foyer

---



Rezeption und Foyer



Rezeption und Foyer

---

## Technische Hilfsmittel

Es gibt einen Alarm.

Der Alarm ist im gesamten Gebäude/Objekt optisch deutlich wahrnehmbar.

Es gibt keine induktive Höranlage am Schalter/Tresen/an der Rezeption.

In weiteren (Tagungs-) Räumen ist keine induktive Höranlage vorhanden.

Es werden Hilfsmittel angeboten.

Lesehilfen (Lesebrille, Lupen etc.)

## Aufzug im Hotel

---



Aufzug



Aufzug

---



Bedienelement

---

Ein abgehender Notruf im Aufzug wird akustisch bestätigt.