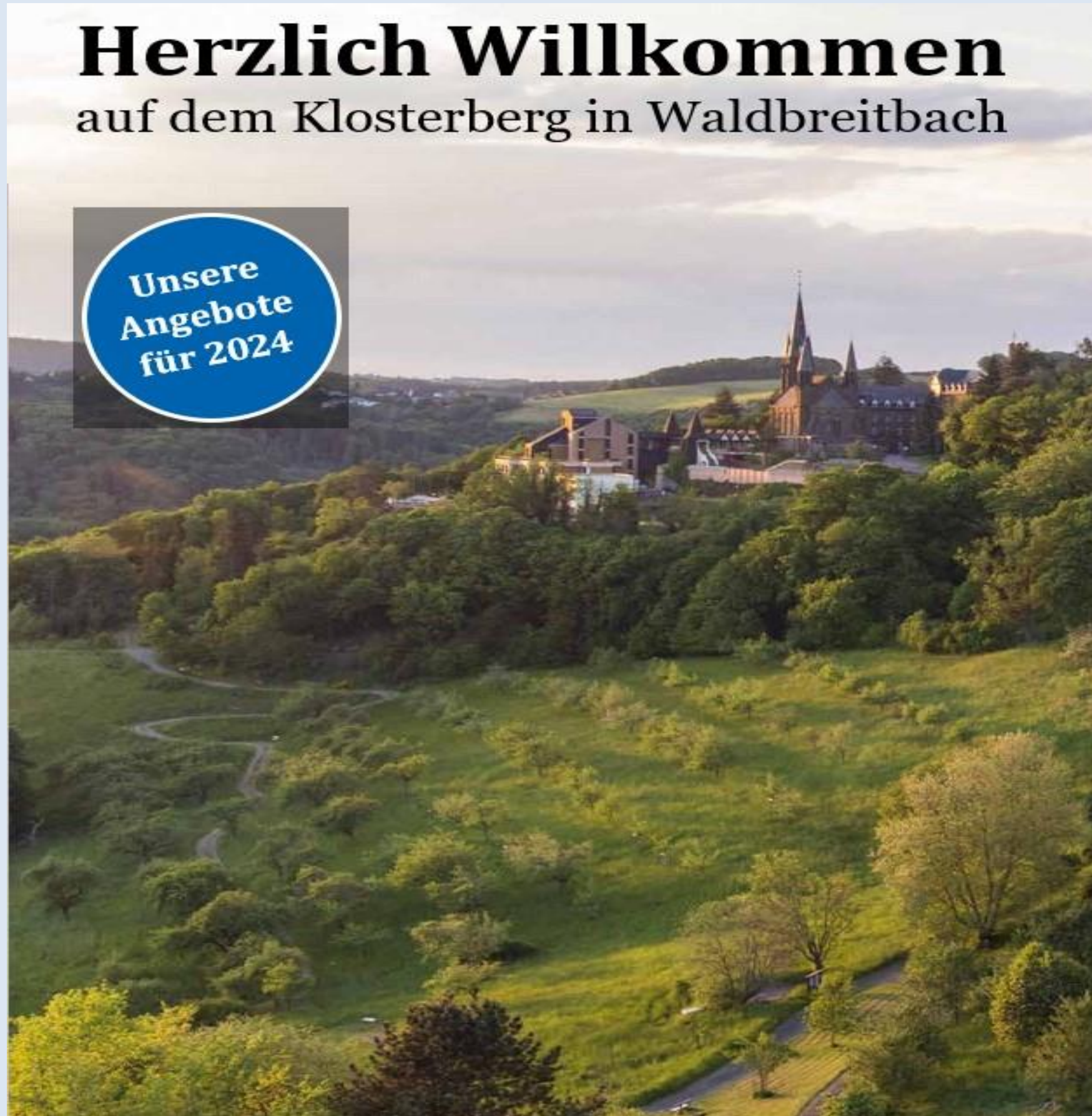


Herzlich Willkommen

auf dem Klosterberg in Waldbreitbach

Unsere
Angebote
für 2024





Wir freuen
uns, Ihr
Gastgeber
zu sein!

Entspannen und Wohnen hinter Klostermauern

UNSERE GESCHICHTE

Seit mehr als 40 Jahren veranstalten wir auf dem Waldbreitbacher Klosterberg Tagungen, Seminare, Konferenzen und Fortbildungsveranstaltungen für bis zu 150 Personen. Im Jahr 2012 wurden große Teile des ehemaligen Bildungs- und Tagungshauses abgerissen, das Elisabethhaus neben dem Mutterhaus der Waldbreitbacher Franziskanerinnen wurde komplett saniert und zum Tagungshaus umgebaut. Im Jahr 2013 wurde unser Rosa Flesch Hotel und Tagungszentrum – wie wir das Haus in Erinnerung an die Gründerin der Ordensgemeinschaft genannt haben – feierlich eröffnet. In außergewöhnlicher Umgebung oberhalb des Wiedtals finden Sie franziskanische Gastfreundschaft in einem einzigartigen klösterlichen Ambiente. Hier bieten wir Ihnen einen professionellen, umfassenden Tagungsservice und individuelle Gastfreundschaft, damit Sie sich bei uns wohlfühlen und sich unbeschwert auf Ihre Veranstaltung konzentrieren können.

Unser Rosa Flesch Hotel und Tagungszentrum liegt abseits von Lärm und Hektik in der schönen Landschaft des Naturparks Rhein-Westerwald und ist leicht zu erreichen. Sie erreichen uns in etwa einer Stunde mit dem Auto von Frankfurt, Koblenz, Bonn, Köln oder Düsseldorf aus. Ihre Mahlzeiten nehmen Sie in der Restaurant Klosterbergterrassen ein. Hier können Sie die ausgezeichnete Klosterküche und den schönen Blick auf den Malberg und das Wiedtal genießen.

Ihr Team vom Rosa Flesch Hotel und Tagungszentrum



Die selige Mutter Rosa

Herzlich Willkommen auf dem Klosterberg der Waldbreitbacher Franziskanerinnen.

Machen Sie einen Ausflug zu den Waldbreitbacher Franziskanerinnen und unserer seligen Mutter Rosa.

Wir arrangieren für Sie nach vorheriger Absprache eine Führung durch unsere Klosterkirche mit einer unserer Ordensschwestern, bei der Sie die einmalige Gelegenheit haben, Fragen zum Kloster und zum Leben der Schwestern in Ihrer Gemeinschaft direkt beantwortet zu bekommen.

Besuchen Sie auch Präsentation „ Die selige M. Rosa Flesch und ihre Gemeinschaft“ im Haus St. Klara.

Gegen eine Gebühr von können Sie auch an einer exklusiven Kräuterwanderung in unserem Klostergarten teilnehmen.

Es gibt viele Möglichkeiten, einen entspannten Tag oder auch nur ein paar Stunden bei uns zu verbringen.

Wir freuen uns auf Ihren Besuch!



Präsentation im Haus St. Klara

Präsentation "Die selige M. Rosa Flesch und ihre Gemeinschaft",

Im Haus St. Klara ist die Präsentation "Die selige M. Rosa Flesch und ihre Gemeinschaft". Täglich von 10:00 bis 18:00 Uhr können sich Besucherinnen und Besucher über das Leben der seligen Mutter M. Rosa, die Anfänge und die Entwicklung der Ordensgemeinschaft informieren.

Ort:

Haus St. Klara
Margaretha-Flesch-Str. 8
56588 Waldbreitbach

Öffnungszeiten:

Täglich von 10 bis 18 Uhr



Angebot für Reisegruppen ab 30 Personen

für 2024

Frühstück auf dem Klosterberg (V1)

Unser **FRÜHSTÜCK**
in unserem Restaurant Klosterbergterrassen

Kontinentales Frühstücksbuffet:

Brötchen und Brotauswahl auswahl

Kaffee, Tee, Orangensaft und Mineralwasser (Classic/Medium)

gekochte Eier, Rührei, Müsli & Cornflakes, Obstsalat, Joghurt,
Hüttenkäse, verschiedene Nüsse und Samen, verschiedene, Marmeladen,
Honig, Nutella, Butter, Diätmargarine, Tomaten,
Gurken, Käsescheiben, Weichkäse, Frischkäse, gekochter Schinken,
Schwarzwälder Schinken

inklusive der beschriebenen Getränke

15 € pro Person ab 50 Personen 12 € pro Person

Kostenloses Parken

Vorbestellung mindestens 5 Tage im Voraus

Alle Preise sind inklusive der gesetzlichen Mehrwertsteuer.



Angebot für Reisegruppen ab 30 Personen

für 2024
(V2)
„Lunch mit Aussicht“

Lunch-Bufferet in unserem Restaurant Klosterbergterrassen

Mittagsbuffet:

Saisonales 3-Gang Lunchbuffet

Mineralwasser (Classic/Medium), Apfelsaft, auf den Tischen eingesetzt
(das Lunchbuffet wird Ihnen auf Anfrage zugesandt)

inklusive der beschriebenen Getränke

24 € pro Person ab 50 Personen 21€ pro Person

Kostenloses Parken

Vorbestellung mindestens 5 Tage im Voraus

Alle Preise sind inklusive der gesetzlichen Mehrwertsteuer.



Angebot für Reisegruppen ab 30 Personen

für 2024
(V3)

“Waldbreitbacher Kaffeetafel”

in unserem Restaurant Klosterbergterrassen

Kaffeetafel

auf Tischen eingesetzt:

Filterkaffee in Kannen

Verschieden Teesorten von der Teestation

Auswahl von 3 verschieden Sorten Blechkuchen

Laugenstangen & Brezeln

Hefezopf mit verschiedenen Konfitüren und Butter

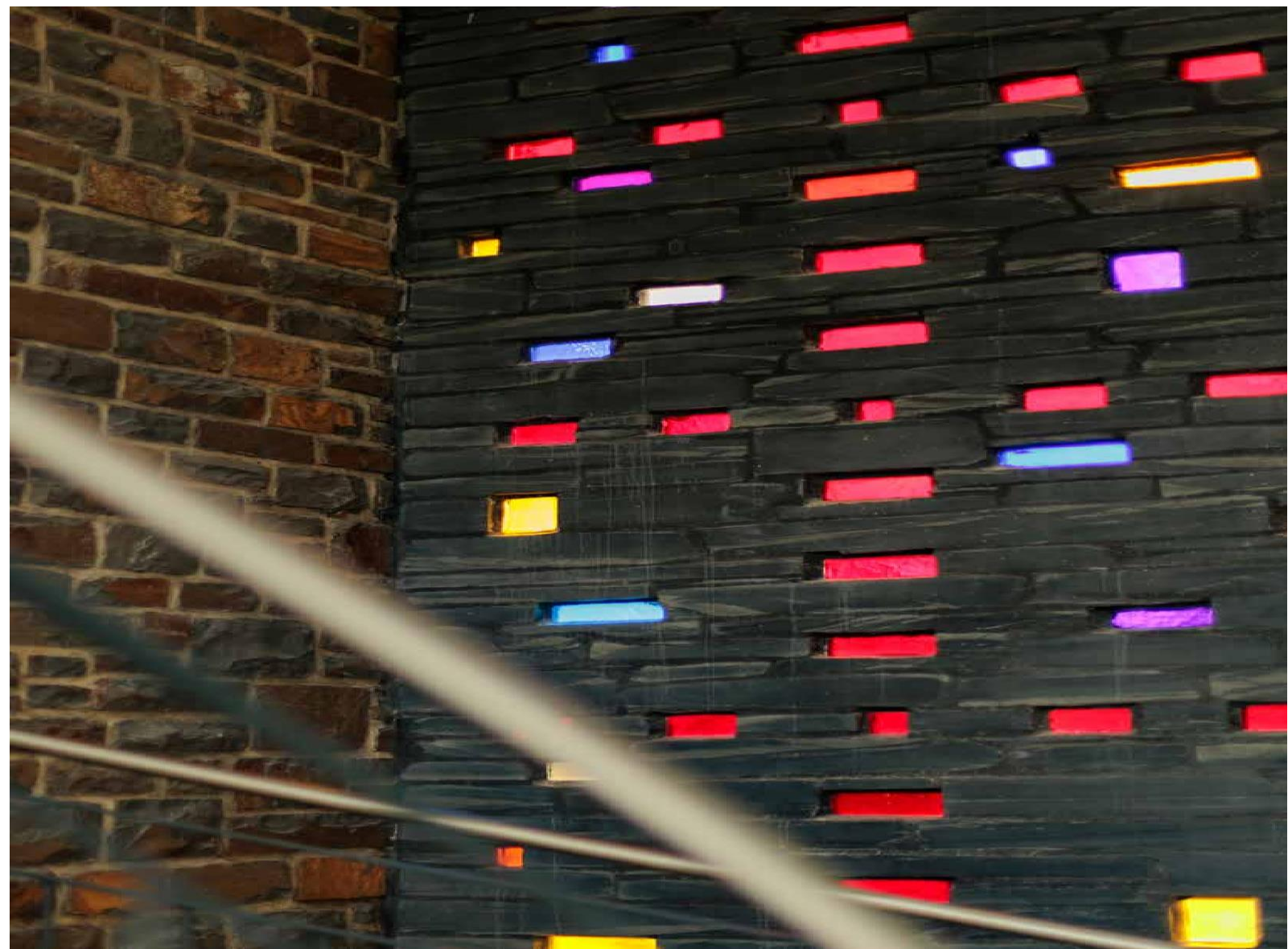
inklusive der beschriebenen Getränke

16 € pro Person ab 50 Personen 13€ pro Person

Kostenloses Parken

Vorbestellung mindestens 5 Tage im Voraus

Alle Preise sind inklusive der gesetzlichen Mehrwertsteuer.



Angebot für Reisegruppen ab 30 Personen

für 2024
(V4)

“Abendessen im Kloster”

in unserem Restaurant Klosterbergterrassen

Mineralwasser (klassisch/Medium) und Apfelsaft vom Klosterberg

Kalt-warmes Buffet:

Brot- und Brötchenauswahl,

Wurst- und Käseplatte,

Salatbuffet und einen

warmen Hauptgang mit dazugehöriger Beilage

(das Kalt-warme Buffet wird Ihnen auf Anfrage zugesandt)

inklusive der beschriebenen Getränke

19 € pro Person ab 50 Personen 16€ pro Person

Kostenloses Parken

Vorbestellung mindestens 5 Tage im Voraus

Alle Preise sind inklusive der gesetzlichen Mehrwertsteuer.



Angebote für Gruppen auf dem Waldbreitbacher Klosterberg

P 1) Einführung in das Leben der seligen M. Rosa Flesch

- Vortrag über das Leben der seligen M. Rosa Flesch, Ordensgründerin der Waldbreitbacher Franziskanerinnen BMVA
- Besuch Mutterhauskirche mit dem Sarkophag der seligen M. Rosa Flesch
- Zeit zum persönlichen Gebet
- Besichtigung der von Mutter Rosa gestickten Bilder im Foyer des Mutterhauses
- Rundgang durch die Präsentation „Die selige M. Rosa Flesch und ihre Gemeinschaft“
- Besichtigung der Türbilder des Künstlers Karl Unverzagt

Dauer: ca. 1,5 Stunden

Preis: € 5,00 pro Person

P 2) Die Kloster- und Themengärten werden vorgestellt

- Vorstellung des Projektes „Bewahrung der Schöpfung“
 - Das Umweltprojekt des Ordens informiert über die alte Klosterheilkunde
 - Rundgang durch die Kräuter- und Themengärten
 - Frühling/Sommer: heimische Wildkräuter & historische Kräuter
 - Herbst: Streuobstwiese/Äpfel
- Zu allen Themen werden Fragen beantwortet und ein Büchertisch zeigt Informationsmaterial.

Dauer: ca. 45 Minuten

Preis: € 5,00 pro Person

Bitte beachten Sie:

Die Programme bieten wir **montags bis freitags** an.
Die Gärten sind von **April bis Oktober** geöffnet

Alle Preise sind inklusive der gesetzlichen Mehrwertsteuer.

Unser TIPP: Ein gelungener Tag auf dem Waldbreitbacher Klosterberg

- 09:00 Uhr Frühstück im Restaurant Klosterbergterrassen
- 10:30 Uhr Führung und Vortrag „Das Leben der seligen M. Rosa Flesch“
- 12:30 Uhr Mittagessen im Restaurant Klosterbergterrassen
- 14:30 Uhr Führung durch die Klostergärten
- 16:30 Uhr Kaffeetafel im Restaurant Klosterbergterrassen/
bei schönem Wetter auf unser Klosterbergterrasse
- 17:30 Uhr Rückfahrt



Ihre Anfrage:

Aus organisatorischen Gründen können wir Gruppenreisen nicht auf Selbstzahlerbasis anbieten, sondern nur als Gesamtveranstaltung, bei der am Ende der Veranstaltung eine Gesamtrechnung an den Veranstalter gestellt wird. Für alle Veranstaltungen jeglicher Art gelten unsere allgemeinen Geschäftsbedingungen.

Wir unterstützen Sie gerne bei der Planung.
Ihr Team vom Rosa Flesch-Hotel & Tagungszentrum

Telefon 02638 81-3020

Telefax 02638 81-3040

E-Mail info.rft@marienhaus.de

www.rosa-flesch-tagungszentrum.de

Verpflegungsangebote für Gruppen

V1) Frühstück auf dem Klosterberg

- Brötchen und Brotauswahl
- Kaffee, Tee, Orangensaft und Mineralwasser (Classic/Medium)
- gekochte Eier, Rührei, Müsli & Cornflakes, Obstsalat, Joghurt
- Hüttenkäse, verschiedene Nüsse und Samen
- Marmeladen, Honig, Nutella, Butter, Diätmargarine
- Käsescheiben, Weichkäse, Frischkäse
- Schwarzwälder Schinken, gekochter Schinken

Preis: € 15,00 pro Person

Preis ab 50 Personen: € 12,00 pro Person

V2) „Lunch mit Aussicht“

- Saisonales 3-Gang Lunchbuffet
- Mineralwasser (Classic/Medium), Apfelsaft
- (die Lunchbuffets werden Ihnen auf Anfrage zugesandt)

Preis: € 24,00 pro Person

Preis ab 50 Personen: € 21,00 pro Person

V3) Waldbreitbacher Kaffeetafel auf Tischen eingesetzt:

- Filterkaffee in Kannen
- Verschieden Teesorten von der Teestation
- Auswahl von 3 verschiedenen Sorten Blechkuchen
- Laugenstangen & Brezeln
- Marmeladen, Honig, Nutella, Butter, Diätmargarine
- Hefezopf mit verschiedenen Konfitüren und Butter

Preis: € 16,00 pro Person

Preis ab 50 Personen: € 13,00 pro Person

Alle Preise sind inklusive der gesetzlichen Mehrwertsteuer.

auf dem Waldbreitbacher Klosterberg

V4) Abendessen im Kloster

Kalt-warmes Buffet:

- Brot- und Brötchenauswahl
- Wurst- und Käseplatte
- Kleines Salatbuffet
- Warmer Hauptgang mit Beilagen nach Wahl des Küchenchefs
- Mineralwasser (Classic/Medium), Apfelsaft, auf den Tischen eingesetzt
- (das Kalt-warme Buffet wird Ihnen auf Anfrage zugesandt)

Preis: € 19,00 pro Person

Preis ab 50 Personen: € 16,00 pro Person

Bitte beachten Sie:

Die Angebote V1, V2, V3, V4 können Sie bei uns montags bis samstags buchen. Wenn Sie besondere Wünsche haben, sprechen Sie uns bitte an.

Aus organisatorischen Gründen können wir Gruppenreisen nicht auf Selbstzahlerbasis anbieten, sondern nur als Veranstaltung, bei der am Ende der Veranstaltung eine Gesamtrechnung an den Veranstalter gestellt wird. Für alle Veranstaltungen jeglicher Art gelten unsere allgemeinen Geschäftsbedingungen.

Ihre Anfrage:

Wir unterstützen Sie gerne bei der Planung.

Ihr Team vom Rosa Flesch-Hotel & Tagungszentrum

Telefon 02638 81-3020

Telefax 02638 81-3040

E-Mail info.rft@marienhaus.de

www.rosa-flesch-tagungszentrum.de

Organisatorisches :

Bitte berücksichtigen Sie für Ihre Gruppe folgende Zeiten für den Fußweg zwischen den einzelnen Örtlichkeiten:

Busparkplatz – Rosa Flesch - Tagungszentrum:	5–7 Minuten
Busparkplatz – Kloster- und Themengärten:	4–6 Minuten
Busparkplatz – Mutterhaus:	5–7 Minuten
Busparkplatz – Haus St. Klara:	5–7 Minuten
Rosa Flesch - Tagungszentrum – Busparkplatz:	5–7 Minuten
Rosa Flesch - Tagungszentrum – Kloster- und Themengärten:	12–15 Minuten
Rosa Flesch - Tagungszentrum – Mutterhaus:	3–5 Minuten
Rosa Flesch - Tagungszentrum – Haus St. Klara:	3–5 Minuten
Kloster- und Themengärten – Busparkplatz:	4–6 Minuten
Kloster- und Themengärten – Rosa Flesch - Tagungszentrum:	12–15 Minuten
Kloster- und Themengärten – Mutterhaus:	12–15 Minuten
Kloster- und Themengärten – Haus St. Klara:	12–15 Minuten
Mutterhaus – Busparkplatz:	5–7 Minuten
Mutterhaus – Rosa Flesch - Tagungszentrum:	3–5 Minuten
Mutterhaus – Kloster- und Themengärten:	12–15 Minuten
Mutterhaus – Haus St. Klara:	3–5 Minuten
Haus St. Klara – Busparkplatz:	5–7 Minuten
Haus St. Klara – Rosa Flesch - Tagungszentrum:	3–5 Minuten
Haus St. Klara – Kloster- und Themengärten:	12–15 Minuten
Haus St. Klara – Mutterhaus:	3–5 Minuten

Im Haus St. Klara finden Sie folgende Örtlichkeiten:

- Restaurant Klosterbergterrassen (Mittagsbuffet und Nachmittagskaffee)
- Dauerausstellung „Die selige M. Rosa Flesch und ihre Gemeinschaft“
- Klosterladen / Klosterbuchhandlung
- Türbilder des Künstlers Karl Unverzagt
- Toiletten

In der Mutterhauskirche und in der Kapelle des Konvents Haus Mutter Rosa können Sie nach Absprache gerne Eucharistie feiern, eine Andacht beten oder eine Meditation für Ihre Gruppe anbieten. Sprechen Sie uns an, wir reservieren die Mutterhauskirche oder die Kapelle für Sie.

Aus organisatorischen Gründen können wir Gruppenreisen nicht auf Selbstzahlerbasis anbieten, sondern nur als Veranstaltung, bei der am Ende der Veranstaltung eine Gesamtrechnung an den Veranstalter gestellt wird. Für alle Veranstaltungen jeglicher Art gelten unsere allgemeinen Geschäftsbedingungen.

Für weitere Rückfragen oder eine Reservierung stehen wir Ihnen gern zur Verfügung.

Ihre Anfrage:

Wir unterstützen Sie gerne bei der Planung.

Ihr Team vom Rosa Flesch-Hotel & Tagungszentrum

Telefon 02638 81-3020

Telefax 02638 81-3040

E-Mail info.rft@marienhaus.de

www.rosa-flesch-tagungszentrum.de

Übernachten in biblischer Ruhe

Unser Hotel liegt eine knappe Autostunde von den Großstädten Frankfurt, Koblenz, Bonn, Köln, Düsseldorf entfernt in der einzigartigen Landschaft des Naturparks Rhein-Westerwald.

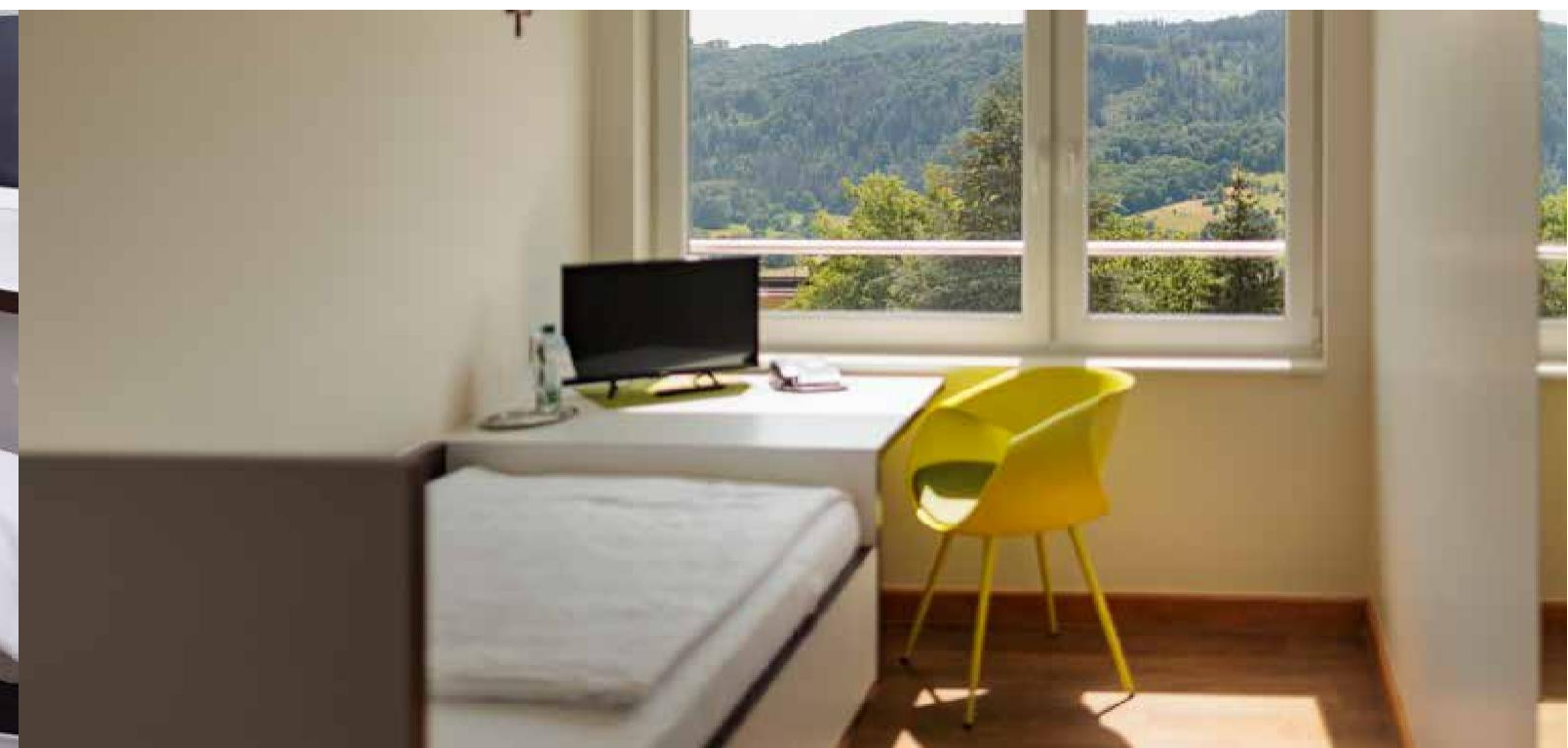
In unserem barrierefreien Haus, das mit dem Siegel der Initiative „Service Qualität Deutschland“ ausgezeichnet ist, verfügen wir über 30 moderne Gästezimmer für 37 Gäste, in denen nicht geraucht wird.

UNSERE ZIMMERAUSSTATTUNG IM EINZELNEN:

- 23 Einzelzimmer
- 7 Zweibettzimmer
- Komfortbett (100cm x 210cm)
- Safe
- Gepäckablage
- Schreibtisch
- Flachbildfernseher/Sat-TV
- Telefon

Alle Zimmer sind mit Telefon, Fernseher und Schließfächern zur Aufbewahrung von Wertgegenständen ausgestattet. Außerdem steht Ihnen kostenloses W-LAN zur Verfügung.

Unser Haus ist komplett barrierefrei.



Unser exklusives Zimmer- Angebot für Ihre Gruppenreise

Einzelzimmer inklusive Frühstück

75,00 € pro Person

Zweibettzimmer zur Einzelnutzung, inklusive Frühstück

94,00 € pro Person

**Zweibettzimmer (nur für 2 Personen inklusive Frühstück
zu diesem Preis erhältlich)**

65,00 € pro Person

Alle Preise sind inklusive der gesetzlichen Mehrwertsteuer.



Ihre Anfrage:

Dürfen wir Ihnen ein persönliches Angebot für Ihre Veranstaltung unterbreiten oder haben Sie noch weitere Fragen? Wir unterstützen Sie gerne bei der Planung.

Ihr Team vom Rosa Flesch-Hotel & Tagungszentrum

Aus organisatorischen Gründen können wir Gruppenreisen nicht auf Selbstzahlerbasis anbieten, sondern nur als Veranstaltung, bei der am Ende der Veranstaltung eine Gesamtrechnung an den Veranstalter gestellt wird. Für alle Veranstaltungen jeglicher Art gelten unsere allgemeinen Geschäftsbedingungen.

Telefon 02638 81-3020

Telefax 02638 81-3040

E-Mail info.rft@marienhaus.de

www.rosa-flesch-tagungszentrum.de

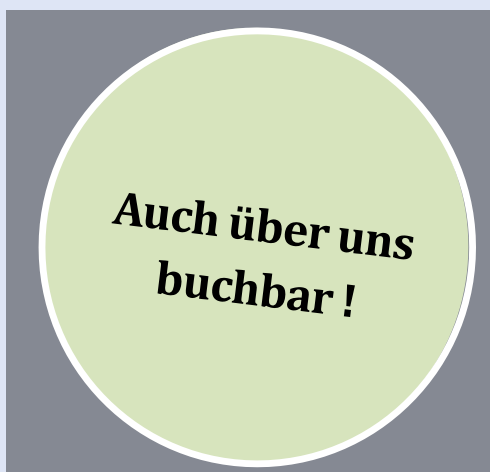
Rund um den Klosterberg

RUND UM DEN KLOSTERBERG

- Spaziergang durch den Klostergärten und/oder Streuobstwiesen
- Führung durch die Klostergärten mit anschließender Zubereitung eines Dips aus Wildkräutern
- Kleine geführte Wanderung über und um den Klosterberg

KONTAKT UND INFORMATIONEN:

Kordula Honnef
Telefon 02638 81-1140 oder 0175 2251328
E-Mail K.Honnef@wf-ev.de



SCHWIMMBÄDER

- Kristall Rheinpark-Therme Bad Hönningen (mit Saunalandschaft)

KONTAKT UND INFORMATIONEN:

Kristall Rheinpark-Therme
Telefon 02635 952110
www.kristall-rheinpark-therme.de

- Wiedtalbad, Hausen (mit Saunawelt)

KONTAKT UND INFORMATIONEN:

Wiedtalbad,
Telefon 02638 4228
www.wiedtalbad.de



- Weingut Ockenfels in Leutesdorf (Mittelrhein)
Buchbar auch mit kleinen Gerichten aus der Winzerküche
Auf Anfrage auch im Restaurant Klosterbergterrassen möglich
(bitte separaten Raum im Restaurant Klosterbergterrassen buchen)

KONTAKT UND INFORMATIONEN:

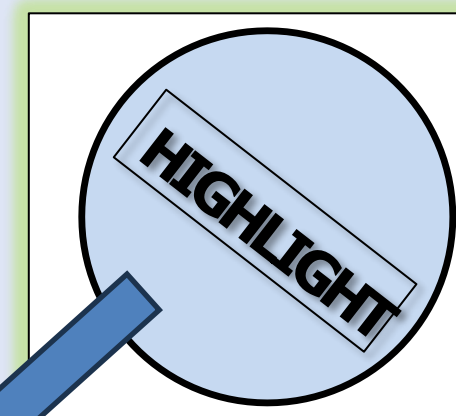
Weingut Ockenfels
Telefon 02631 72593
E-Mail info@weingut-ockenfels.de



- Weingut Scheidgen in Hammerstein (Mittelrhein)
Auf Anfrage auch im Restaurant Klosterbergterrassen möglich
(bitte separaten Raum im Restaurant Klosterbergterrassen buchen)

KONTAKT UND INFORMATIONEN:

Weingut Scheidgen
Telefon 02635 2329
E-Mail winzer@weingut-scheidgen.de



Weihnachtsdorf Waldbreitbach

Jährlich vom 1. Advent bis zum letzten Sonntag im Januar
Über 70 Stationen am Krippenweg und im Stern von Bethlehem
Gruppenführungen können in der Tourist-Information gebucht werden
www.weihnachtsdorf-waldbreitbach.de



Rund um den Klosterberg

FÜHRUNGEN

- Hachenburger Erlebnis-Brauerei, Hachenburg (Westerwald)
Erlebnisleitungen durch die Genusswelten der Hachenburger Brau-Spezialitäten
Dauer zwischen 1 Stunde – ca. 4 Stunden je nach Erlebnis-Tour

KONTAKT UND INFORMATIONEN:

Telefon 02662 80839

E-Mail erlebnisbrauerei@hachenburger.de

■ Confiserie Coppeneur

- Chokoladen-Weltreise (45 Minuten): Eine Reise für die Sinne
- Von der Kakaobohne zur Chokolade (30 Minuten): Spannende Kurzführung durch die Confiserie

KONTAKT UND INFORMATIONEN:

Telefon 02662 80839

E-Mail erlebnisbrauerei@hachenburger.de

YOGA UND MEDITATION

- Yogastunde für Anfänger und Fortgeschrittene, Meditation
(bitte separaten Raum im Rosa Fleisch Hotel und Tagungszentrum buchen)

KONTAKT UND INFORMATIONEN:

Jutta Lacher (Yogalehrerin BYV)

Telefon 026386204

E-Mail jutta.lacher@online.de

OUTDOOR-AKTIVITÄTEN

- GPS-Tour Preis auf Anfrage pro Person / Dauer ca. 2,5 Stunden
- Mobile Seilbauten Preis auf Anfrage pro Person / Dauer ca. 3 Stunden
- Begehung Klettersteig Preis auf Anfrage pro Person / Dauer ca. 3 Stunden

KONTAKT UND INFORMATIONEN:

Erlebnisevents Lumma Telefon 0179

9432667

E-Mail o.lumma@erlebnisevents-lumma.de

STERNWARTE SESSENBACH

- „Mobiles Planetarium“ – Platz für 25 – 32 Personen
(bitte separaten Raum im Rosa Fleisch Hotel und Tagungszentrum buchen)

KONTAKT UND INFORMATIONEN:

Klaus Völkel

Telefon 02601 3383

E-Mail klausvoelkel58@googlemail.com

Weitere Informationen zu Wanderwegen und Ausflugszielen in der Region erhalten Sie kostenfrei beim Touristik-Verband Wiedtal

KONTAKT UND INFORMATIONEN:

Touristik-Verband Wiedtal

Telefon 02638-4017

oder auf der Webseite www.wiedtal.de

GÄSTEINFORMATIONEN

EINKAUFSMÖGLICHKEITEN:

Norma, REWE finden Sie in Waldbreitbach.

In Hausen befindet sich ein Aldi.

ESSENSZEITEN:

Frühstück: 07:30 – 09:30 Uhr

Mittagessen: 12:00 – 14:00 Uhr

Abendessen: 18:00 – 19:00 Uhr

FUNDSACHEN:

Alle Fundsachen werden 6 Monate an der Rezeption für Sie aufbewahrt.

GELDAUTOMATEN:

siehe Banken

GEPÄCKAUFBEWAHRUNG:

Zur Aufbewahrung Ihres Gepäcks können Sie den Kofferraum an der Rezeption nutzen.

GETRÄNKE:

In unserem Aufenthaltsraum „Kaminzimmer“ und im Eingangsbereich im 1. UG stehen Getränke und Knabberien für Sie bereit. Ihren Verzehr können Sie auf den dort bereitliegenden Zetteln eintragen und bei der Abreise an der Rezeption bezahlen.

KAFFEEAUTOMAT:

Dieser befindet sich im Eingangsbereich im 1. Untergeschoss

ABREISE:

Am Tag Ihrer Abreise bitten wir Sie, das Zimmer bis 10:00 Uhr freizumachen und die Schlüsselkarte an der Rezeption abzugeben.

HAFTUNG:

Für Wertgegenstände und sonstiges Eigentum der Gäste übernehmen wir keine Haftung.

HYGIENEARTIKEL:

An der Rezeption können Sie diverse Hygieneartikel erwerben.

INTERNET:

Unser Haus verfügt über WLAN, so dass Sie mit ihrem privaten Laptop ins Internet gehen können. Einzelheiten entnehmen Sie dem beigefügten Merkblatt.

ALARM:

Im Alarmfall bitten wir Sie, das Zimmer umgehend zu verlassen. Bitte benutzen Sie die Notfalltüren auf den einzelnen Etagen Freie.

ANREISE:

Bitte füllen Sie an der Rezeption einen Meldeschein aus. Sie können Ihr Zimmer spätestens ab 14:00 Uhr beziehen.

APOTHEKE:

Die nächstgelegene Apotheke ist die Marienapotheke, Neuwieder Str. 30, in Waldbreitbach. Die Nummer des Apothekennotdienstes finden Sie in unserer Telefonnummernübersicht.

ÄRZTE:

Allgemeinarzt ist Dr. Falcke, Neuwieder Str. 45, Waldbreitbach. Weitere Ärzte finden Sie in unserer Telefonnummernübersicht.

BAHNHOF:

Der nächste Bahnhof befindet sich in Bad Hönningen. Dieser ist von hier aus nur mit dem Taxi zu erreichen.

BADEZIMMER:

Auf Wunsch ist ein behindertengerechter Haltegriff und Duschstuhl erhältlich.

BANKEN:

- Sparkasse Neuwied
Neuwieder Str. 55, Waldbreitbach
- Raiffeisenbank
Raiffeisenstr. 8, Waldbreitbach

BEZAHLEN:

Sie können Ihre Rechnung bar, mit EC-Karte oder Kreditkarte bezahlen.

BRIEFMARKEN:

Diese erhalten Sie im Klosterladen.

BUCHLADEN:

Unseren Buchladen finden Sie im Untergeschoss neben dem Klosterladen. Die Öffnungszeiten sind:
Montag – Sonntag (10:00 – 18:00 Uhr)

KRANKENHAUS:

Das nächste Krankenhaus befindet sich in Linz/Rhein
Telefon 02644 551
Oder Neuwied
Telefon 02631 820

NOTRUF:

In dringenden Fällen erreichen Sie unter der Telefonnummer 8 die Zentrale oder eine Ordensschwester. Die Telefonnummer der Rettungsleitstelle ist 19222 und die Telefonnummer der Feuerwehr ist 112. Weitere Notrufnummern finden Sie in dieser Mappe auf der 2. Seite.

ÖFFENTLICHE VERKEHRSMITTEL:

Auskünfte zu Bus- und Bahnverbindungen erhalten Sie an der Rezeption und im Klosterladen.



PARKEN:

Die Parkplätze P1 bis P4 stehen Ihnen kostenlos zur Verfügung.

POLIZEI:

Die nächste Polizeiinspektion befindet sich in Straßenhaus, Ellinger Str. 1.

Telefon 02634 952-0
oder Notruf 110

RAUCHEN:

Das Rauchen ist im gesamten Haus nicht erlaubt. Höflich bitten wir Sie, dies zu beachten.

RESTAURANT:

Unser Restaurant befindet sich im Nachbargebäude, Haus St. Klara, und ist ca. 75m entfernt zu erreichen.

REZEPTION:

Unsere Rezeption befindet sich im Erdgeschoss und ist wie folgt besetzt:

- Montag – Freitag
7:30 – 16:30 Uhr
- Samstag, Sonntag und Feiertag
nach Aushang.
- Außerhalb dieser Zeiten
erreichen Sie uns unter
der Telefon-Nummer 8.

SAFE:

Zur sicheren Aufbewahrung Ihrer Wertsachen ist jedes unserer Zimmer mit einem Safe ausgestattet. Dieser befindet sich in Ihrem Kleiderschrank. Ausschließlich Sie selbst haben Zugriff durch Ihren Code auf den Inhalt des Safes.

DAUERAUSSTELLUNG:

Diese befindet sich neben dem Restaurant „Klosterbergterassen“ und ist geöffnet
Dienstag – Donnerstag,
Samstag und Sonntag
13:30 – 16:00 Uhr

TAXI:

Gerne bestellen wir für Sie ein Taxi, informieren Sie bitte die Rezeption (Taxi-Service „Ferdis Mietwagen“
Telefon 02638 9493800)

TELEFON:

Das Telefon in Ihrem Zimmer ist freigeschaltet. Preis pro Einheit: 0,20 €

- für die Amtsleitung
wählen Sie bitte die 0
- für Anrufe in ein anderes
Zimmer wählen Sie bitte die
3 und die Zimmernummer
- für Anrufe von außerhalb bitte
die 02638 813 und die Zimmer-
nummer(z. B. bei Zimmer 101 =02638
813-101)

VITRINE:

Im Rezeptionsbereich befindet sich eine Vitrine mit einigen Stücken aus dem Sortiment unseres Klosterladens. Sie können dort diese und weitere schöne Dinge käuflich erwerben.

ZENTRALE:

Diese befindet sich direkt neben dem Haupteingang und ist geöffnet:
Montag – Sonntag
9:30 – 18:30 Uhr

ZIMMERKARTE:

Bitte führen Sie Ihre Zimmerkarte stets bei sich denn damit haben Sie die Möglichkeit die Schiebetür im Eingangsbereich (2. Untergeschoss) zu öffnen. Folgen Sie einfach der Anleitung an der Wand. Ihre Zimmertür verfügt über ein Panikschloss, d. h. sie kann nicht von innen verriegelt werden damit Sie im Notfall jederzeit Ihr Zimmer verlassen können. Von außen kann jedoch niemand eintreten. Bei Fragen helfen wir Ihnen an der Rezeption gerne weiter.

ZIMMERREINIGUNG:

Unsere Zimmer werden tägl. gereinigt. Falls Sie in der Mittagszeit ungestört sein möchten hängen Sie bitte das entsprechende Schild an Ihre Zimmertür.

ZUSÄTZLICHE DECKE:

Gerne bringen wir Ihnen auf Wunsch eine zusätzliche Decke oder Kissen.

BUCHUNGSANFRAGE

Dürfen wir Ihnen ein persönliches Angebot für Ihre Veranstaltung unterbreiten oder haben Sie noch weitere Fragen? Wir unterstützen Sie gerne bei der Planung.

Ihr Team vom Rosa Flesch Hotel und Tagungszentrum.

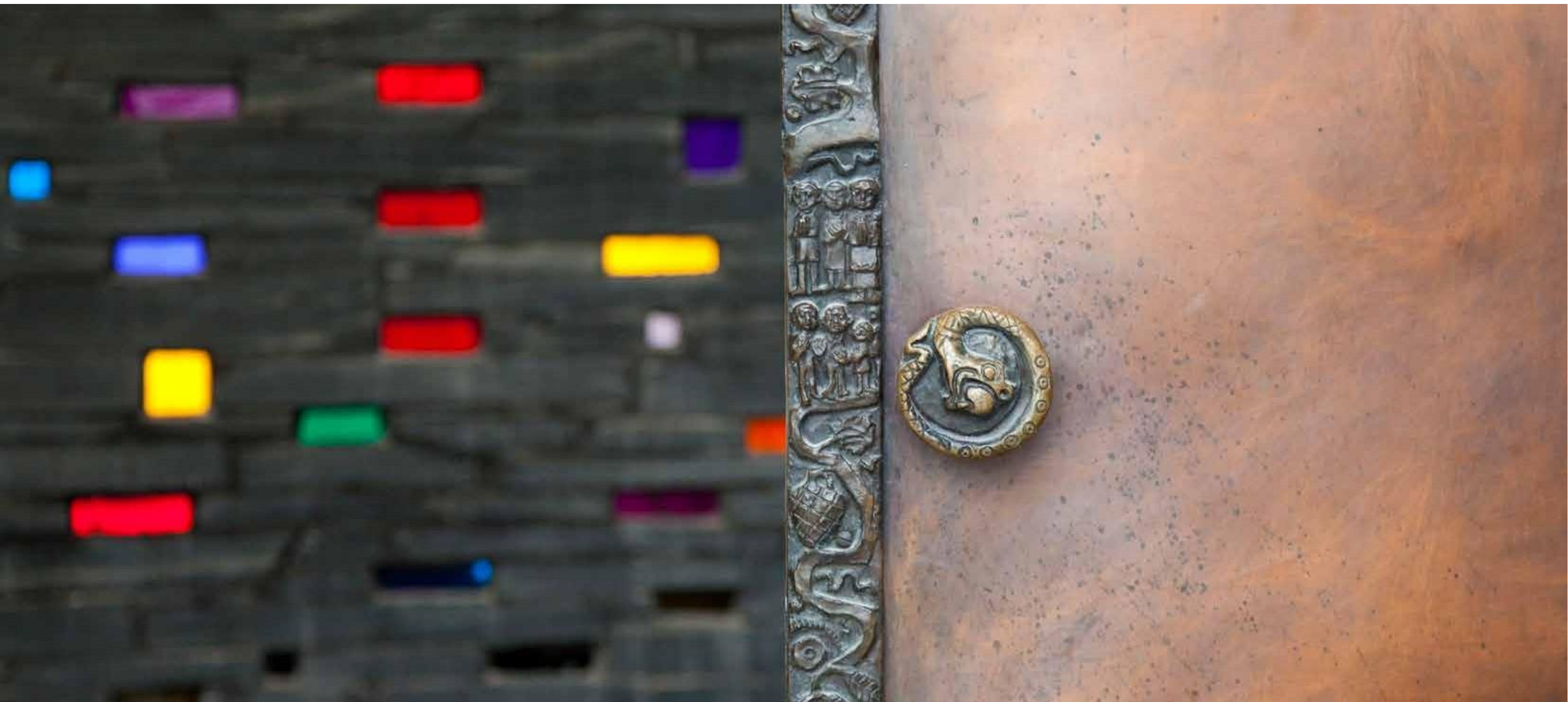
Telefon 02638 81-3020

Telefax 02638 81-3040

E-Mail info.rft@marienhaus.de

www.rosa-flesch-tagungszentrum.de

**Aus organisatorischen Gründen können wir Gruppenreisen nicht auf Selbstzahlerbasis anbieten, sondern nur als Veranstaltung, bei der am Ende der Veranstaltung eine Gesamtrechnung an den Veranstalter gestellt wird.
Für alle Veranstaltungen jeglicher Art gelten unsere allgemeinen Geschäftsbedingungen.**



IHRE ANFAHRT ZU UNS

MIT DEM PKW:

- Aus Richtung Köln:
A3 Abfahrt „Bad Honnef/Linz“, Richtung Linz und weiter bis Hausen, hinter dem Ort rechts abbiegen Richtung Niederbreitbach und an der nächsten Kreuzung sofort wieder links nach Glockscheid abbiegen. Aus Richtung Frankfurt: A3 Abfahrt „Neuwied/Altenkirchen“, Richtung Neuwied, Rengsdorf, in Niederbreitbach rechts nach Waldbreitbach, hinter Niederbreitbach rechts Richtung Glockscheid abbiegen.
- Aus Richtung Trier - Koblenz - Mainz:
A 48 Abfahrt Bendorf, B 42 Richtung Neuwied – Linz, auf der B 42 bleiben, bis zum Hinweisschild „Wiedtal“, Waldbreitbach zwischen Niederbreitbach und Waldbreitbach rechts Richtung Glockscheid abbiegen.
- Aus Richtung Bonn (Rheinstrecke):
Autofähre Kripp – Linz oder Bad Breisig – Bad Hönningen, B42 bis Bad Hönningen, dann Richtung Waldbreitbach und Glockscheid.

MIT ÖFFENTLICHEN VERKEHRSMITTELN:


- Bahnhof Neuwied (18 km):
Von Neuwied gibt es eine Busverbindung nach Waldbreitbach. An der Haltestelle „Hausener Brücke“ aussteigen. Von dort weiter zu Fuß (ca. 1 km) oder per Taxi.
- Bahnhof Bad Hönningen (13 km):
Von Bad Hönningen Weiterfahrt mit dem Taxi.

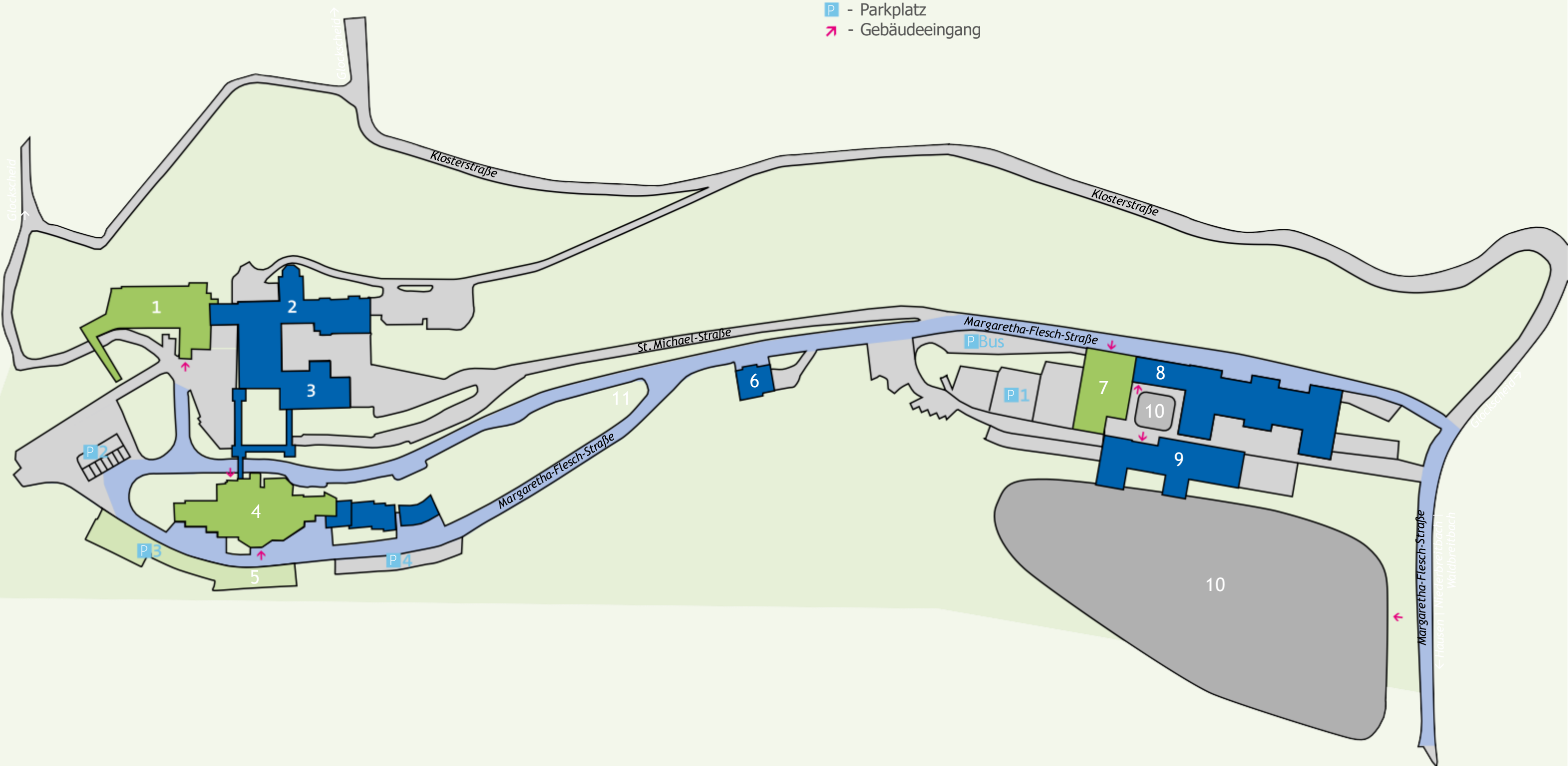
**ROSA FLESC HOTEL
UND TAGUNGSZENTRUM**
Margaretha-Flesch-Str. 12
56588 Waldbreitbach



Lageplan Klosterberg Waldbreitbach

- 1 - Rosa Flesch Hotel und Tagungszentrum
- 2 - Mutterhaus
- 3 - Mutterhauskirche
- 4 - Haus St. Klara (Restaurant Klosterbergterrassen, Klosterbuchhandlung, Dauerausstellung)
- 5 - Sonnenterrasse Restaurant Klosterbergterrassen
- 6 - Haus Nazareth
- 7 - Forum Antoniuskirche
- 8 - Seminarraum Bibelgarten
- 9 - Haus Mutter Rosa
- 10 - Kloster- und Themengärten
- 11 - Fensterstein 150 Jahre Waldbreitbacher Franziskanerinnen

-  - Parkplatz
-  - Gebäudeeingang



ROSA FLESC HOTEL
UND TAGUNGSZENTRUM



Margaretha-Flesch-Str. 12
56588 Waldbreitbach
Telefon 02638 81-3020
Telefax 02638 81-3040
E-Mail info.rft@marienhaus.de
www.rosa-flesch-tagungszentrum.de